



وزارة التعليم العالي والبحث العلمي  
جامعة المثنى  
كلية التربية البدنية وعلوم الرياضة

# الخطة الاستراتيجية لكلية التربية البدنية وعلوم الرياضة جامعة المثنى (٢٠٢١-٢٠٢٦) (الرؤية، الرسالة، الاهداف)

اعداد

لجنة التخطيط الاستراتيجي

٢٠٢٠ م

١٤٤٢ هـ

المحتويات

ت	المواضيع	الصفحة
١	المحتويات	٢
٢	لجنة التخطيط الاستراتيجي	٣
٣	الهيكل التنظيمي للكلية	٦
٤	تحليل أنشطة الكلية وفق معايير SWOT	٧
٥	رؤية الكلية	١١
٦	رسالة الكلية	١١
٧	اهداف الكلية	١١
٨	الخطة الاستراتيجية لكلية التربية البدنية وعلوم الرياضة (٢٠٢١-٢٠٢٦)	١٢
٩	مصادقة العميد حول الخطة الاستراتيجية	١٦

## لجنة الخطة الاستراتيجية لكلية التربية البدنية وعلوم الرياضة

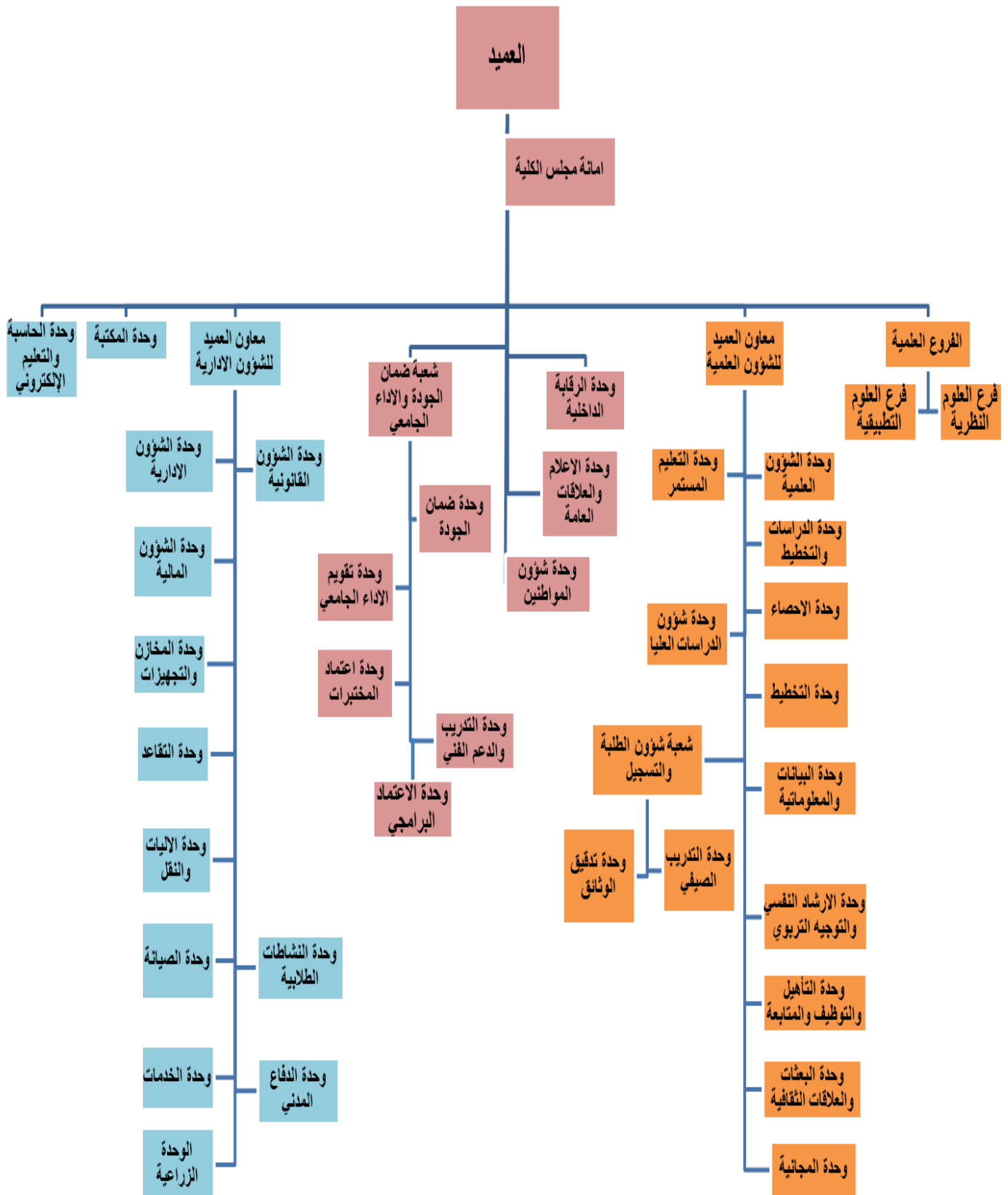
ت	الاسم	المنصب في الكلية	المهام
١	ا.د. حيدر بلاش جبر	عميد الكلية	رئيساً
٢	ا.د. حبيب شاكر جبر	معاون العميد الكلية لشؤون العلمية	عضوا
٣	ا.م.د. اوراس نعمة حسن	معاون العميد للشؤون الادارية	عضوا
٤	ا.د.م. وسام شلال محمد	رئيس فرع العلوم التطبيقية	عضوا
٥	ا.م.د. خالد عودة كشيش	رئيس فرع العلوم النظرية	عضوا
٦	م.د. حيدر محمد جاسم	مسؤول شعبة ضمان الجودة	عضوا
٧	السيدة غفران عبد الكريم فاضل	مسؤول وحدة الحسابات	عضوا

## البيانات الوصفية للكلية:

- ◀ اسم الكلية :كلية التربية البدنية وعلوم الرياضة
- ◀ سنة التأسيس: ٢٠٠٩
- ◀ عدد الفروع : فرعان (فرع العلوم النظرية ، فرع العلوم التطبيقية)
- ◀ عدد الشعب والوحدات: ٣٦
- ◀ عدد المنتسبين :
- ◀◀ ٣٠ تدريسي على الملاك الدائم
- ◀◀ ٥ تدريسيين عقود
- ◀◀ ٢٧ موظف
- ◀ عدد الطلاب :
- ◀◀ ٤٣٣ طالب وطالبة في الدراسة الاولى
- ◀◀ ٢٦ طالب وطالبة في دراسة الماجستير
- ◀◀ ١٧ طالب وطالبة دكتوراه
- ◀ عدد القاعات الدراسية: ١١ قاعة
- ◀ عدد المختبرات:
- ◀◀ مختبر الفسلجة والبايوميكانيك
- ◀◀ مختبر الحاسبات
- ◀ لغة الدراسة: العربية
- ◀ مدة الدراسة: اربع سنوات للبكالوريوس ،سنتان للماجستير ،ثلاث سنين للدكتوراه
- ◀ الدرجات العلمية التي تمنحها الكلية:
- ◀◀ بكالوريوس في التربية الرياضية.
- ◀◀ ماجستير في التربية الرياضية
- ◀◀ دكتوراه في التربية الرياضية
- ◀ الموقع الجغرافي: محافظة المثنى / قضاء السماوة
- ◀ الموقع الالكتروني: <https://sport.mu.edu.iq/>



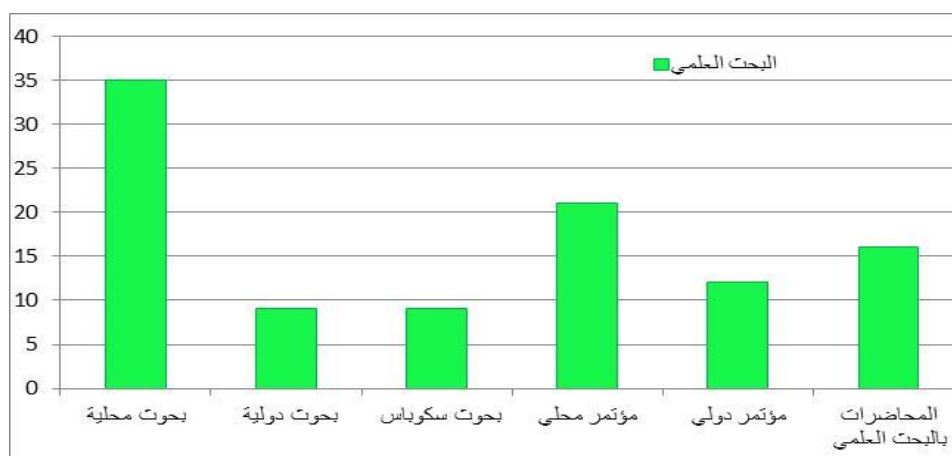
# الهيكل التنظيمي



# البيانات لتحليل SWOT

## ١- البحث العلمي

ت	البحث	العدد	الملاحظات
١	بحوث محلية	35	
٢	بحوث دولية	9	
٣	بحوث سكوباس	9	
٤	مؤتمر محلي	21	
٥	مؤتمر دولي	12	
٦	المحاضرات بالبحث العلمي	16	

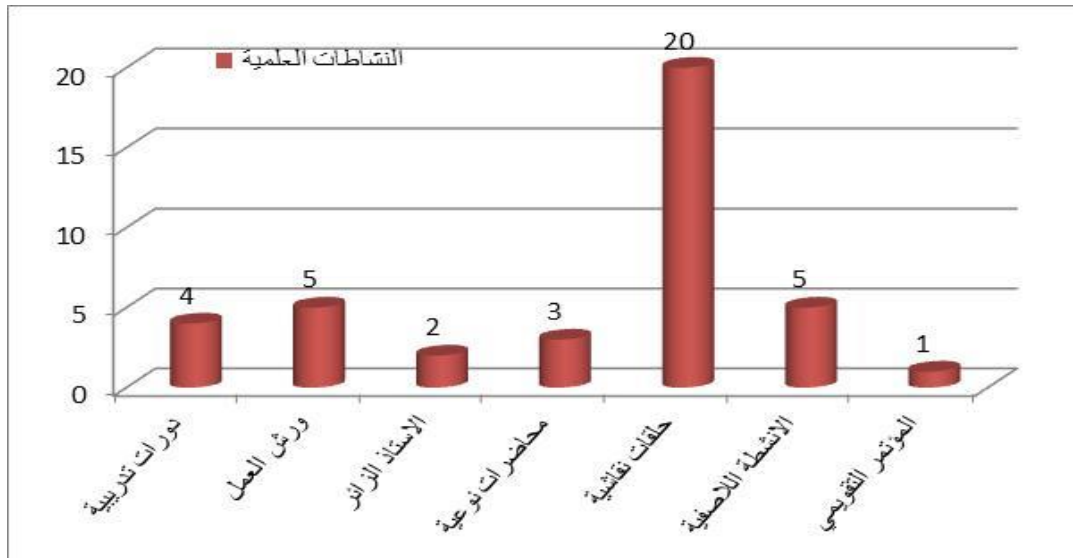


## مخطط يوضح البحث العلمي في كلية التربية البدنية وعلوم الرياضة

تحليل swot		المحور
نقاط القوة	نقاط الضعف	البحث العلمي
<ul style="list-style-type: none"> <li>• بداية اهتمام التدريسيين بأهمية النشر في المجلات المحكمة العالمية</li> <li>• حرص التدريسيين على مواكبة التطور في العالم بمجال البحث العلمي والمعرفي</li> </ul>	<ul style="list-style-type: none"> <li>• ارتفاع اسعار النشر</li> <li>• الخوف من المجلات المفترسة</li> <li>• طول مدة النشر</li> </ul>	
الفرص	التحديات	
<ul style="list-style-type: none"> <li>• رغبة التدريسيين في النشر في المجلات العالمية المحكمة من اجل الترقية ومواكبة التطور العلمي</li> </ul>	<ul style="list-style-type: none"> <li>• ارتفاع اسعار النشر</li> <li>• الخوف من المجلات المفترسة</li> <li>• طول مدة النشر</li> <li>• جائحة كورونا والظروف الاجتماعية والاقتصادية الصعبة</li> </ul>	

## ٢/ النشاطات العلمية

ت	النشاطات العلمية	العدد	الملاحظات
١	دورات تدريبية	4	
٢	ورش العمل	5	
٣	الاستاذ الزائر	2	
٤	محاضرات نوعية	3	
٥	حلقات نقاشية	20	
٦	الانشطة اللاصفية	5	
٧	المؤتمر التقويمي	1	



## مخطط يوضح النشاطات العلمية في كلية التربية البدنية وعلوم الرياضة

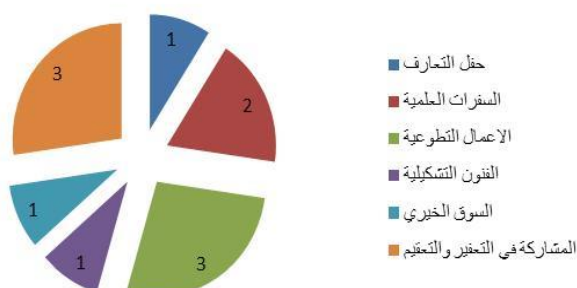
تحليل swot		المحور
نقاط القوة	نقاط الضعف	الورش والندوات والدورات التدريبية
<ul style="list-style-type: none"> <li>إقامة ورش والندوات والدورات التدريبية علمية لجميع التخصصات الرياضية الحضورية والالكترونية</li> <li>استعداد عدد من التدريسيين لألقاء المحاضرات والدورات التدريبية</li> </ul>	<ul style="list-style-type: none"> <li>قلة الورش والندوات والمحاضرات النوعية النسبي</li> <li>قلة المؤتمرات التقويمية والعلمية</li> <li>ضعف المشاركات من خارج الكلية او من كليات مناظرة في هذه النشاطات.</li> </ul>	
الفرص	التحديات	
<ul style="list-style-type: none"> <li>الرغبة في قيام الكثير من التدريسيين بالمشاركة بهذه النشاطات</li> <li>تواصل التدريسيين مع بعض المؤسسات التربوية والرياضية والكليات القريبة من أجل القاء محاضرات نوعية ومؤتمرات علمية ودورات تدريبية.</li> </ul>	<ul style="list-style-type: none"> <li>ظروف البلد الراهنة وجائحة كورونا وصعوبة التواصل الاجتماعي</li> <li>ضعف البنية التحتية للكلية</li> </ul>	

## ٣- الانشطة الطلابية :-



ت	الانشطة الثقافية والتطوعية	العدد	النشاط الرياضي	العدد
1	حفل التعارف	1	البطولات الرياضية على مستوى المراحل	4
2	السفرات العلمية	2	البطولات على مستوى الجامعة	6
3	الاعمال التطوعية	3	البطولات على مستوى الجامعات	6
4	الفنون التشكيلية	1	الدورات التحكيمية	2
5	السوق الخيري	1	الدورات التدريبية	3
6	المشاركة في التعفير والتعقيم	3	المهرجانات	1

الانشطة الثقافية والتطوعية



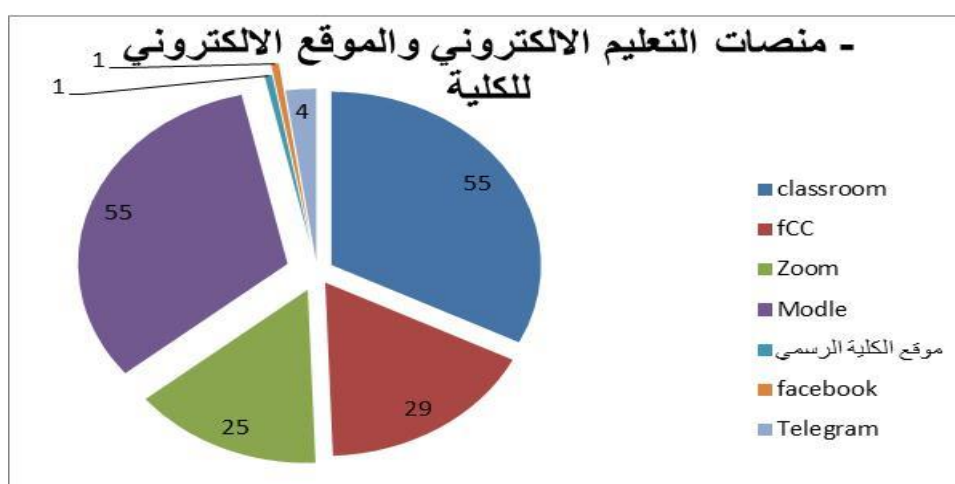
النشاط الرياضي



تحليل swot		المحور
الانشطة طلابية	نقاط القوة	<ul style="list-style-type: none"> <li>• رغبة الطلبة على القيام بعدد من الانشطة الطلابية الرياضية والثقافية والمعرفية</li> </ul>
	نقاط الضعف	<ul style="list-style-type: none"> <li>• عدم حضور الطلاب لالتزامهم بالمحاضرات الالكترونية</li> <li>• ضعف التواصل الاجتماعي بسبب الظروف الصحية والتي مرت بالبلد</li> <li>• الزام الطلبة على اخذ المحاضرات الكترونيا</li> </ul>
	الفرص	<ul style="list-style-type: none"> <li>• امكانية الطلبة الحيوية في المشاركة والابداع بالانشطات ذات الصيغة الرياضية والثقافية والعلمية</li> </ul>
التحديات		<ul style="list-style-type: none"> <li>• استمرار الظروف الاستثنائية التي يمر بها التعليم بالعراق.</li> <li>• قلة الدعم المادي والمعنوي.</li> </ul>

٤- منصات التعليم الالكتروني والموقع الالكتروني للكلية

ت	منصات التعليم الالكتروني والموقع الالكتروني للكلية	العدد	الملاحظات
١	classroom	55	
٢	fCC	29	
٣	Zoom	25	
٤	Modle	55	
٥	موقع الكلية الرسمي	1	
٦	facebook	1	
٧	Telegram	4	

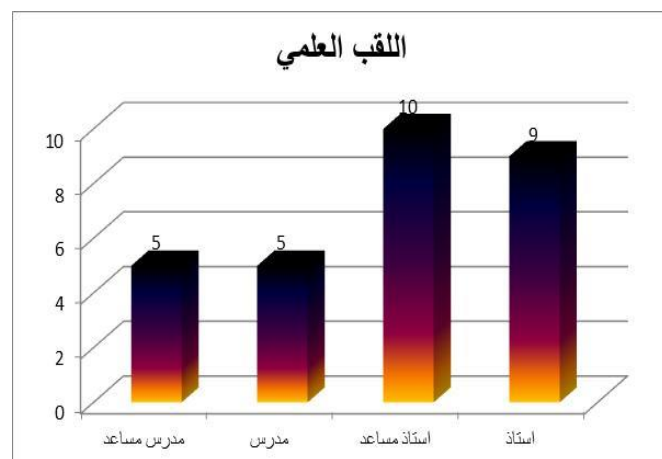
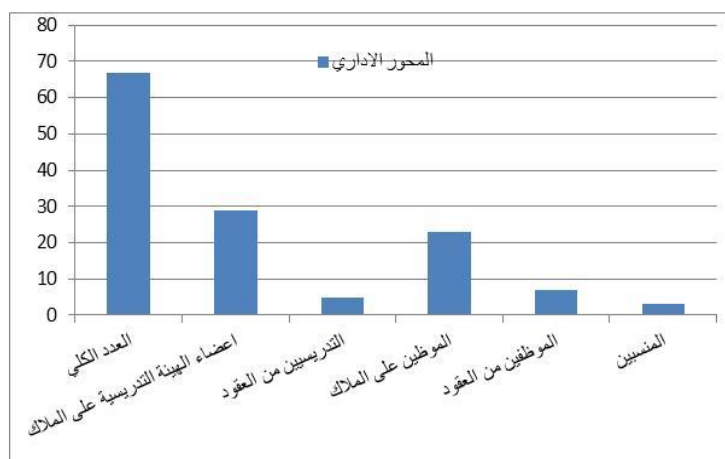


### مخطط يوضح منصات التعليم الالكتروني والموقع الالكتروني للكلية في كلية التربية البدنية وعلوم الرياضة

تحليل swot		المحور
نقاط القوة	نقاط الضعف	منصات التعليم الالكتروني والموقع الالكتروني للكلية
نقاط القوة	نقاط الضعف	
<ul style="list-style-type: none"> <li>الاسهام بعمل الكلاس روم الخاص بالتعليم الالكتروني</li> <li>تمكين التدريسيين من الدخول على المواقع العالمية مثل research gate</li> <li>متابعة الطلبة لمحاضراتهم الكترونيا واجراء الامتحانات الالكترونية</li> </ul>	<ul style="list-style-type: none"> <li>اهمال بعض الطلبة والتدريسيين ارسال بياناتهم الى قاعدة بياناتهم في الكلية لعمل الايميل الرسمي لهم</li> <li>جهل بعض الطلبة والتدريسيين بأهمية الايميل الرسمي</li> </ul>	
الفرص	التهديدات	
<ul style="list-style-type: none"> <li>زيادة الثقافة لدى الطلبة بمنصات التعليم الالكتروني وبأهميتها</li> <li>زيادة اهتمام التدريسيين بضرورة الايميل الرسمي والمحاضرات الالكترونية</li> </ul>	<ul style="list-style-type: none"> <li>ضعف شبكة الانترنت في العراق</li> <li>عدم وجود الهواتف والاجهزة الالكترونية المتطورة لدى عدد من الطلبة اضافة لعد تغطية شبكة الانترنت لعدد من المناطق</li> <li>عدم اجادة عدد من الطلبة والتدريسيين التعامل مع البرامج الالكترونية.</li> </ul>	

٥- الشؤون الإدارية :-

ت	المحور الإداري	العدد	اللقب العلمي	العدد
١	العدد الكلي	67	مدرس مساعد	5
٢	اعضاء الهيئة التدريسية على الملاك	29	مدرس	5
٣	التدريسيين من العقود	5	استاذ مساعد	10
٤	الموظفين على الملاك	23	استاذ	9
٥	الموظفين من العقود	7		
٦	المنسبين	3		

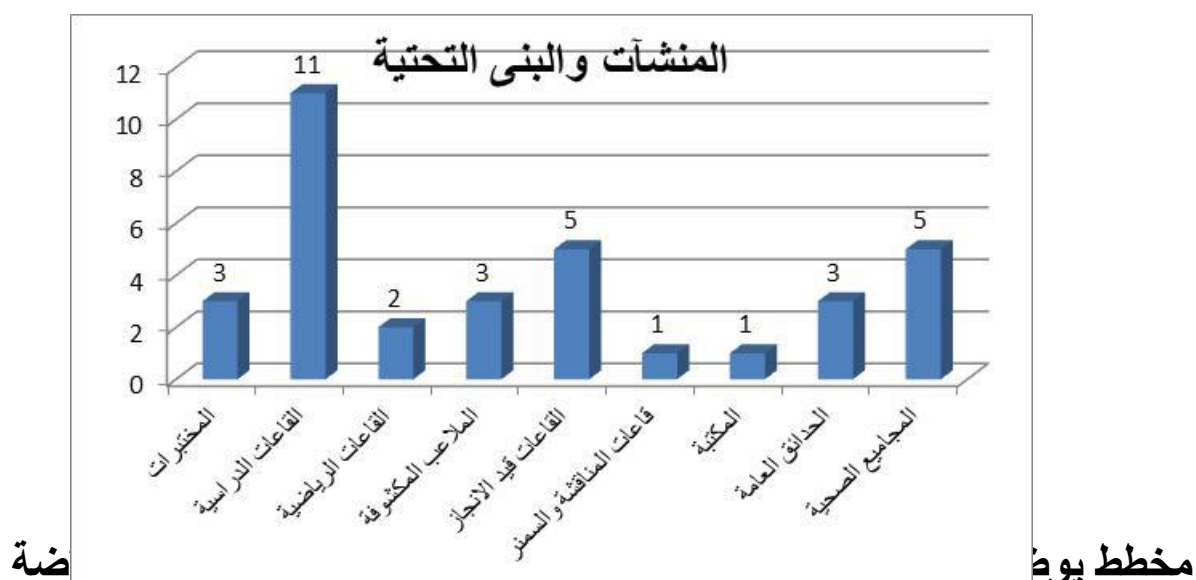


تحليل swot		المحور
نقاط الضعف	نقاط القوة	الشؤون الإدارية
<ul style="list-style-type: none"> <li>عدم حضور بعض الموظفين للدورات التطويرية</li> <li>صعوبة تعامل بعض الموظفين مع برامج الارشفة الالكترونية</li> </ul>	<ul style="list-style-type: none"> <li>اكتساب الموظفين المعرفة الادارية لمواكبة التطور الاداري والحوكمة الالكترونية</li> </ul>	
التحديات	الفرص	
<ul style="list-style-type: none"> <li>قلة الدورات التطويرية للموظفين وعدم رغبة البعض في التطور.</li> </ul>	<ul style="list-style-type: none"> <li>قابلية الموظفين للتطور كون اغلب الموظفين حصل على شهادة البكالوريوس والدبلوم</li> </ul>	

٦- الشؤون المالية والمادية

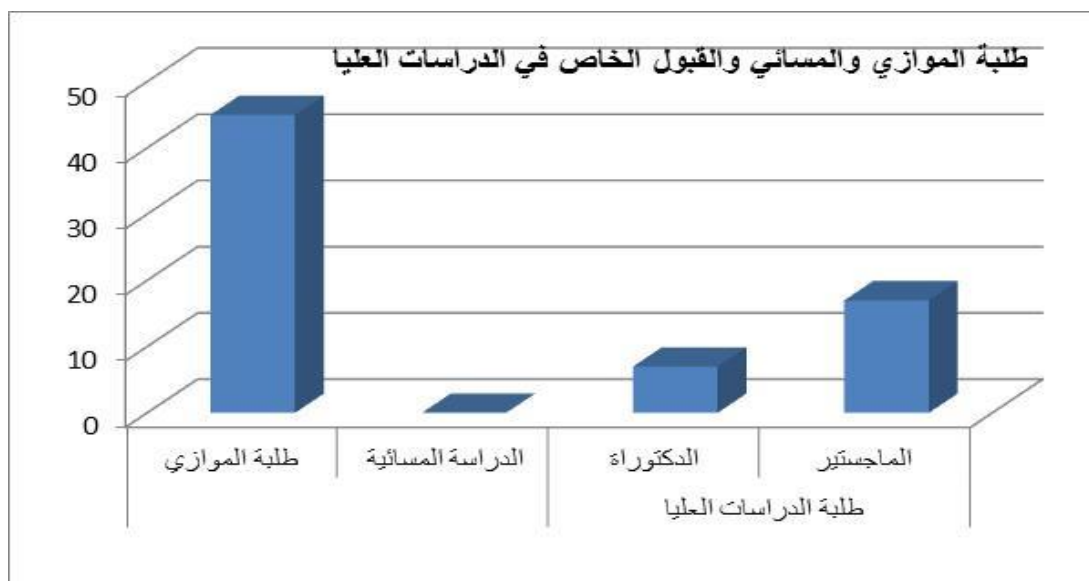
أ- المنشآت والبنى التحتية:

ت	المنشآت والبنى التحتية	العدد	الملاحظات
1	المختبرات	3	
2	القاعات الدراسية	11	
3	القاعات الرياضية	2	
4	الملاعب المكشوفة	3	
5	القاعات قيد الانجاز	5	
6	قاعات المناقشة والسمنر	1	
7	المكتبة	1	
8	الحدائق العامة	3	
9	المجاميع الصحية	5	



ب- طلبة الموازي والمسائي والقبول الخاص في الدراسات العليا

ت	طلبة الموازي والمسائي والقبول الخاص في الدراسات العليا	العدد	الملاحظات
1	طلبة الموازي	45	
2	الدراسة المسائية	0	
3	الدكتوراه	7	



### مخطط يوضح طلبة الموازي والمساوي والقبول الخاص في الدراسات العليا في كلية التربية البدنية وعلوم الرياضة

تحليل swot		المحور
نقاط الضعف	نقاط القوة	الشؤون المالية والمادية
<ul style="list-style-type: none"> <li>ضعف امكانية العاملين في المختبرات الفنية</li> <li>قلة القاعات الدراسية مما يحدد من القدرة الاستيعابية للكلية في توسعة المقاعد الدراسية</li> </ul>	<ul style="list-style-type: none"> <li>يمكن ان يكون مورد مادي جيد تستخدمه الكلية في اكمال بناها التحتية</li> </ul>	
التهديدات	الفرص	
<ul style="list-style-type: none"> <li>قلة الكادر في الكلية من الفنيين والتدريسيين</li> <li>قلة الموارد لتطوير البنى التحتية.</li> </ul>	<ul style="list-style-type: none"> <li>يمكن تطوير البنى التحتية للوصول الى اقصى طاقاتها الاستيعابية</li> <li>تدريب العاملين في المختبرات وادخالهم بدورات مكثفة للعمل الفني بالمختبر</li> </ul>	

### ٧- ضمان الجودة :-

ت	ضمان الجودة	العدد	الملاحظات
1	المؤتمرات التقويمية	1	
2	اصدارات ادلة خاصة بالجودة	4	
3	نشاطات	3	
4	المنشورات الخاصة بالجودة	8	



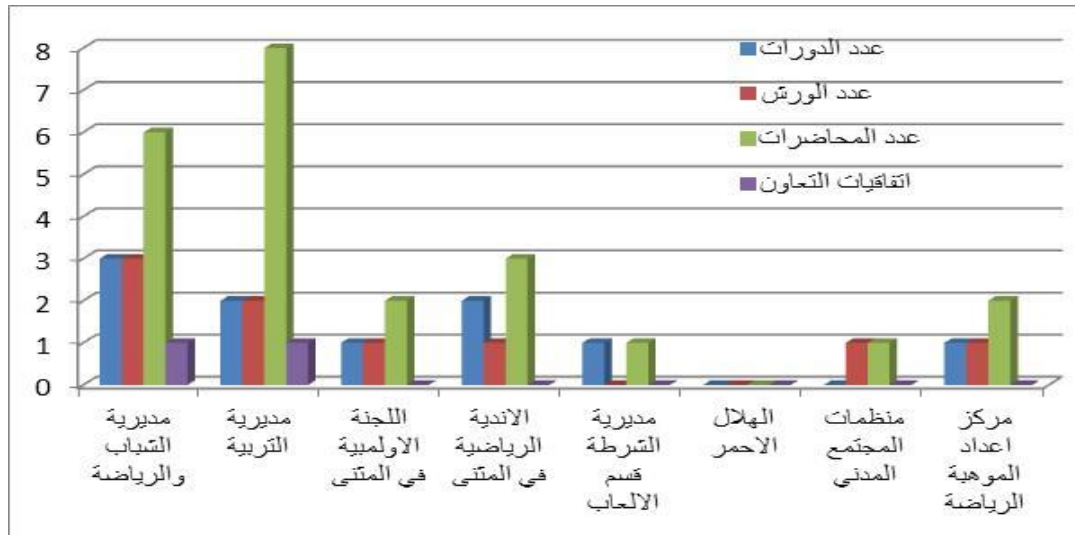
### مخطط يوضح ضمان الجودة في كلية التربية البدنية وعلوم الرياضة

تحليل swot		المحور
نقاط القوة	نقاط الضعف	ضمان الجودة
• تحسين جودة الاداء الوظيفي والتدريسي لكوادر الادارية والوظيفية في الكلية	• صعوبة تطبيق جميع الخطط الموضوعية	
الفرص	التحديات	
• امكانية تطبيق الخطط الموضوعية وفق القدرات المتاحة	• عدم كفاءته مقاييس التقييم الموضوعية وصعوبات التقييم	

### ٨- التعاون مع المؤسسات الرياضية والتربوية

ت	التعاون مع المؤسسات الرياضية والتربوية	عدد الدورات	عدد الورش	عدد المحاضرات	اتفاقيات التعاون
1	مديرية الشباب والرياضة	3	3	6	1
2	مديرية التربية	2	2	8	1
3	اللجنة الاولمبية في المثنى	1	1	2	0

4	الاندية الرياضية في المثنى	2	1	3	0
5	مديرية الشرطة قسم الالعاب	1	0	1	0
6	الهلال الاحمر	0	0	0	0
7	منظمات المجتمع المدني	0	1	1	0
8	مركز اعداد الموهبة الرياضة	1	1	2	0



## مخطط يوضح التعاون مع المؤسسات الرياضية والتربوية في كلية التربية البدنية وعلوم الرياضة

تحليل swot		المحور
نقاط القوة	<ul style="list-style-type: none"> <li>زيادة التعاون مع مؤسسات الدولة المختلفة والاستفادة من توظيف الخريجين من الكلية</li> </ul>	التعاون مع المؤسسات الرياضية والاستفادة من سوق العمل
نقاط الضعف	<ul style="list-style-type: none"> <li>البطء في تنفيذ هذه الاتفاقيات</li> </ul>	
الفرص	<ul style="list-style-type: none"> <li>امكانية تنفيذ هذه الاتفاقية وزيادة افق التعاون المشترك</li> </ul>	
التحديات	<ul style="list-style-type: none"> <li>التلكؤ في تنفيذ هذه الاتفاقيات وعدم الجدية في تنفيذه</li> </ul>	

## رؤية الكلية

المداومة على ان تكون الكلية رائدة التميز والابداع ونشر المعرفة في التربية البدنية وعلوم الرياضة محليا وعربيا وعالميا .

## رسالة الكلية

تنمية المعرفة بالعلوم الرياضية، والابداع، وروح المنافسة ،وانتاج بحوث تخدم المجتمع بشكل عام والمجتمع الرياضي بشكل خاص .

### اهداف الكلية :

أولاً : ايجاد بيئة داعمة للبحث العلمي تتلاءم مع تنمية المجتمع وتطوير الجانب البحثي للدراسات العليا والاولية .

ثانياً :- تعزيز روح الانتماء الاكاديمي والوطني وتطوير الامكانيات العلمية والرياضية والثقافية للطلبة .

ثالثاً :- تحسين الية التعلم الالكتروني وتحسين جودة الموقع الالكتروني للكلية .

رابعاً :- العمل على تحسين جودة العمل الاداري والمالي وسرعة الاجابة على الكتب الرسمية وتحديث الاليات الالكترونية للأرشفة اضافة الى تطوير كفاءة موظفي الإدارية من خلال إدخالهم عدد من الدورات في مجال الحاسبات والحسابات والقيام بأعمال الصيانة المستمرة للحاسبات الخاصة بقواعد البيانات الخاصة بالعمل الاداري  
خامساً :- التأكد من تحسين جودة الاداء الوظيفي والتدريسي لكوادر الادارية والوظيفية في الكلية

سادساً : زيادة التعاون مع مؤسسات الدولة المختلفة والاستفادة من توظيف الخريجين من الكلية .



# الخطة الاستراتيجية

المحور	الهدف	الانشطة والبرامج	جهة التنفيذ	مدة التنفيذ					وسائل المتابعة	الملاحظات
				2025-202٦	2024-202٥	2023-202٤	2022-202٣	2021-202٢		
البحث العلمي	ايجاد بيئة داعمة للبحث العلمي تتلاءم مع تنمية المجتمع وتطوير الجانب البحثي للدراسات العليا والاولية	النشر في مجلات عالمية ومحكمة ٥٣ بحث	فرع العلوم التطبيقية والنظرية والمعاون العلمي	% 15	% 15	% 20	% 25	% 25	معاون العميد العلمي	تحديث كل ثلاثة اشهر
		اقامة برامج وندوات لترصين البحث العلمي لطلبة الدراسات العليا والاولية ٦٠ برنامج	فرع العلوم التطبيقية والنظرية والمعاون العلمي	%10	% 10	% 20	% 30	% 30	معاون العميد العلمي	
الانشطة طلابية	تعزيز روح الانتماء الاكاديمي والوطني وتطوير الامكانيات العلمية والرياضية والثقافية للطلبة	اقامة العديد من المهرجانات الرياضية والندوات العلمية والمهرجانات الادبية والثقافية وعددها ٣٠	فرع العلوم التطبيقية والنظرية والمعاون الاداري والعلمي	%10	% 10	% 20	% 30	% 30	المعاون العلمي والإداري	
التعليم الالكتروني والموقع الالكتروني للكلية	تحسين الية التعلم الالكتروني وتحسين جودة الموقع الالكتروني للكلية	إعادة هيكلة الموقع الالكتروني للكلية بما ينسجم مع التقدم الحاصل بالعالم	وحدة الحاسبات ووحدة التعليم الالكتروني	%5	% 10	% 20	% 30	% 35	العميد والمعاون العلمي	التحديث كل ستة اشهر
		ربط الحاسبات العلمية والرسمية للتدريسيين بالموقع الالكتروني	وحدة الحاسبات و التعليم الالكتروني	%10	% 10	% 20	% 30	% 30	العميد والمعاون العلمي	
		تحديث جميع البيانات في الموقع الالكتروني	وحدة الحاسبات و التعليم الالكتروني	% 15	% 15	% 20	% 25	% 25	العميد والمعاون العلمي	

المحور	الهدف	الانشطة والبرامج	جهة التنفيذ	مدة التنفيذ					وسائل المتابعة	الملاحظات
				2021-202٢	2022-202٣	2023-202٤	2024-202٥	2025-202٦		
المحور الإداري و المحور المالي	العمل على تحسين جودة العمل الإداري والمالي وسرعة الاجابة على الكتب الرسمية وتحديث الاليات الالكترونية للأرشفة اضافة الى تطوير كفاءة موظفي الإدارة من خلال إدخالهم عدد من الدورات في مجال الحاسبات والحسابات والقيام بأعمال الصيانة المستمرة للحاسبات الخاصة بقواعد البيانات الخاصة بالعمل الإداري	العمل على استخدام برامج أرشفة حديثة للأرشفة والمراسلات الخاصة بالكتب الرسمية	المعاون الإداري وشعبة الادارية والقانونية	5%	10%	20%	30%	35%	العميد والمعاون الإداري	
		ادخال الموظفين في دورات لصف لامكانياتهم الادارية كذلك ادخالهم في دورات تطويرية للعمل على الحاسوب	المعاون الإداري وشعبة الادارية والقانونية	10%	10%	20%	30%	30%	العميد	
		انشاء مختبرات للقياس الفسلجي والبايوميكانيكي والنفسى للاعبين ليكون له مردود مالية بعملية القياس والتقويم للاعبين بالاندية والمنتخبات الوطنية وحتى لاعبي المدارس التخصصية التابعة لوزارة الشباب والرياضة وعددها ٣ مختبر	وحدة اعتماد المختبرات العلمية ومسؤول المختبر	15%	15%	20%	25%	25%	العميد ومعاون العميد الإداري	
		العمل على انشاء منشآت ومرافق رياضية قابلة للتطوير والاستئجار خارج اوقات الدوام الرسمي بمردود مال من خلال التعاقد مع الاندية والاتحادات الرياضية	العميد والمعاون الإداري	10%	10%	20%	30%	30%	العميد	
		انشاء مراكز استشارية رياضية للتدريب والتأهيل البدني تدار بواسطة اساتذة الكلية	العميد والمعاون الإداري	15%	15%	20%	25%	25%	العميد	
		العمل على استضافة الدورات التدريبية والتحكيمية الخاصة بالاتحادات الرياضية بعد التعاقد معهم	العميد والمعاون الإداري	10%	15%	20%	25%	30%	العميد	

المحور	الهدف	الانشطة والبرامج	جهة التنفيذ	مدة التنفيذ					وسائل المتابعة	الملاحظات
				2021-202٢	2022-202٣	2023-202٤	2024-202٥	2025-202٦		
		تطوير المجلة علوم الرياضة الخاصة بالكلية والعمل على استقطاب الباحثين للنشر فيها من خلال توفير اعداد تكون مجانية وكذلك البحوث المميزة تكون مجانية بالإضافة الى السعي لان تكون المجلة دولية	معاون العميد العلمي وسكرتير تحرير المجلة	%10	%15	%25	%25	%25	معاون العميد العلمي	
		التوسع في القبول الخاص للدراسات العليا والمساوي والموازي للدراسة الاولى من خلال العمل على زيادة المقاعد الدراسية ( زيادة القبول بنسبة ٥ % )	مجلس الكلية	%10	%20	%20	%25	%25	معاون العميد العلمي	
محور ضمان الجودة	التأكد من تحسين جودة الاداء الوظيفي والتدريسي لكوادر الادارية والوظيفية في الكلية	تحديث الرؤيا والرسالة والأهداف للكلية وفروعها النظرية والتطبيقية اضافة الى العمل الاداري	مسؤول شعبة الجودة والمعاونين الاداري والعلمي والعميد ورؤساء الفروع العلمية	% 50	% 50				العميد ومسؤول شعبة الجودة	
		وضع خطط عمل فروع الكلية النظري والتطبيقي	مسؤول شعبة الجودة والمعاون العلمي والعميد ورؤساء الفروع العلمية	%10	%15	%20	%25	%30	العميد ومسؤول شعبة الجودة	
		اكمل جميع الاستبانات الخاصة بالطلبة والتدريسيين	مسؤول شعبة الجودة والمعاون العلمي والعميد ورؤساء الفروع العلمية	%10	%15	%25	%25	%25	العميد ومسؤول شعبة الجودة	
		اكمل جميع التقييمات ورقيا والكثرونيا والعمل على تشجيع التدريسيين وكوادر الكلية على رفع التصنيف الوطني للكلية	مسؤول شعبة الجودة والمعاون العلمي والعميد ورؤساء الفروع العلمية	%10	%20	%20	%25	%25	العميد ومسؤول شعبة الجودة	

الملاحظات	وسائل المتابعة	مدة التنفيذ					جهة التنفيذ	الانشطة والبرامج	الهدف	المحور
		2025-202٦	2024-202٥	2023-202٤	2022-202٣	2021-202٢				
	المعاون العلمي والإداري	% 25	% 25	% 20	% 15	% 15	فرع العلوم التطبيقية والنظرية والمعاون الاداري والعلمي	إقامة ورش والندوات والدورات التدريبية علمية لجميع التخصصات الرياضية الحضرية والالكترونية		
	العميد	%30	%25	%25	%10	%10	العميد والمعاون العلمي والاداري	تبني مشروع الصحة واللياقة البدنية	زيادة التعاون مع مؤسسات الدولة المختلفة والاستفادة من توظيف الخريجين من الكلية	التعاون مع المؤسسات الرياضية والاستفادة من سوق العمل
	العميد	%25	%25	%20	%20	%10	العميد والمعاون العلمي	تشكيل فريق بحثي مشترك مع دائرتي وزارة الشباب والرياضة ومديرية التربية والجامعة		
	المعاون العلمي					%100	المعاون العلمي	قياس مدى استفادة دوائر ومؤسسات الدولة من خريجي كايبتنا		

## لجنة اعداد وكتابة الخطة الاستراتيجية

أ.م.د خالد عوده كشيش  
عضواً

أ.م.د اوراس نعمة حسن  
عضواً

أ.م.د حبيب شاكر جبر  
عضواً

السيدة غفران عبد الكريم فاضل  
عضواً

السيدة ريم غسان عبود  
عضواً

أ.م.د وسام شلال محمد  
عضواً

أ.د حيدر بلاش جبر  
رئيساً

م.د حيدر محمد الخيكاني  
عضواً (مقرر اللجنة)

مصادقة عميد الكلية